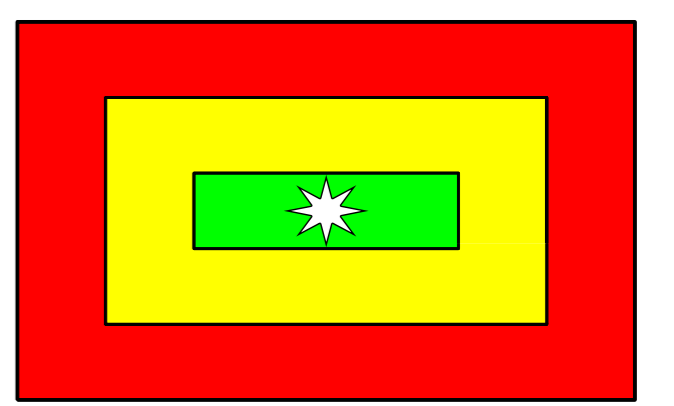




ALCALDIA DE CARTAGENA DE INDIAS DISTRITO TURISTICO Y CULTURAL  
SECRETARIA DE PLANEACION DISTRITAL  
PLAN DE ORDENAMIENTO TERRITORIAL

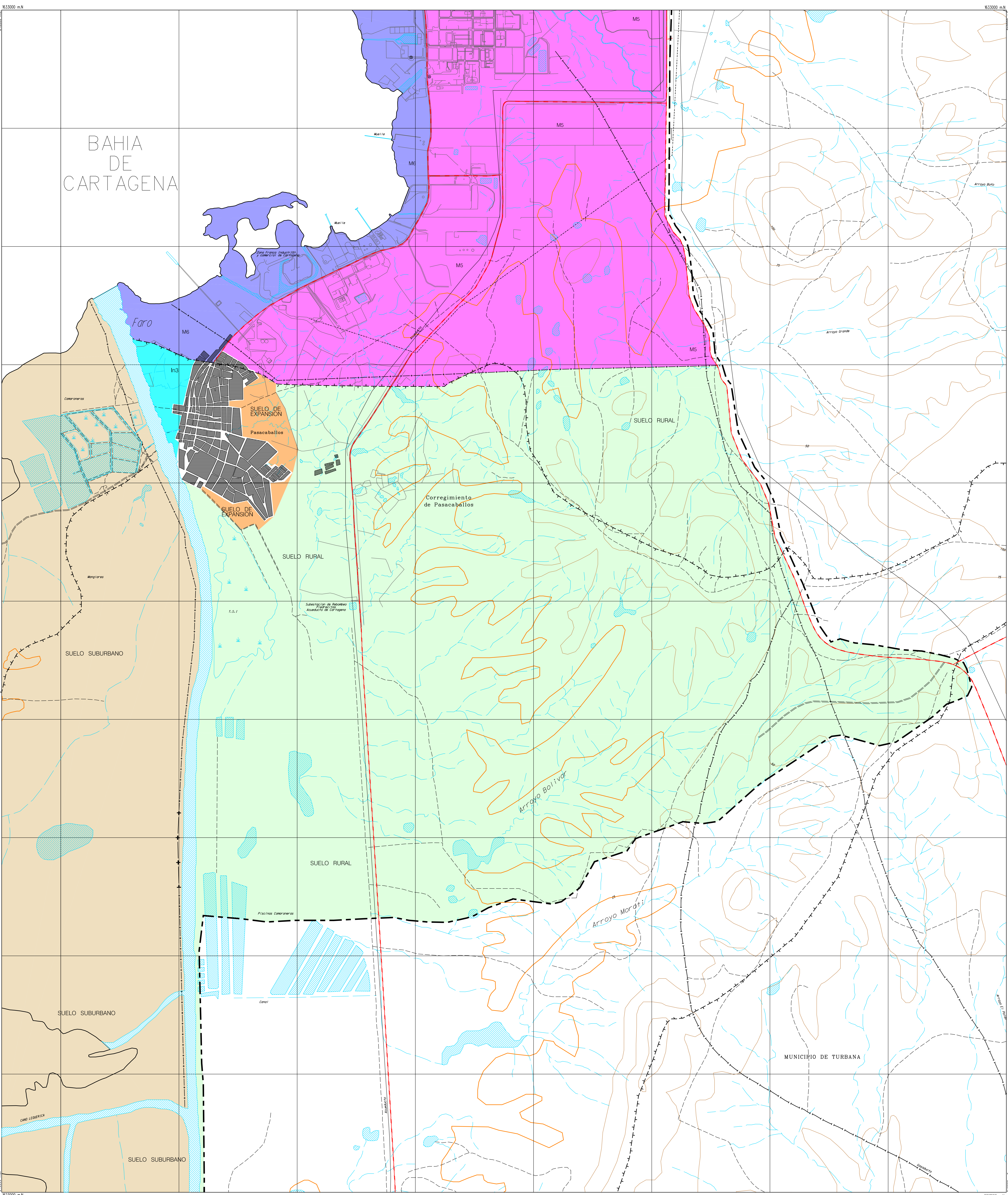


2001 - 2011

CARLOS DIAZ REDONDO  
ALCALDE MAYOR DE CARTAGENA DE INDIAS

DECRETO No. \_\_\_\_\_ DEL \_\_\_\_\_ DE \_\_\_\_\_ DE 2001

SILVANA GIAMO CHAVEZ  
SECRETARIA DE PLANEACION DISTRITAL



USO DEL SUELO

<p><b>Fuente Cartográfica</b> CARTOGRAFIA IGAC - 1994 Coordenadas: UTM, con 6° 07' N en el meridiano geográfico de coordenadas geográficas 73° 59' N y 74° 01' N. El punto de la línea de proyección es el punto de intersección de las líneas de 6° 07' N y 74° 01' N. El origen es de 49 15 4 m, obtenidos por la interpolación gráfica en la carta topográfica de Colombia para 1950, considerando una variación anual de 1.5 cm por año. Escala: 1:100,000. Fecha: Nov. de 2001.</p> <p><b>P.O.T.</b> Otros Fuentes Cartográficas AGUAS DE CARTAGENA: Embarcadero ORDENANZA 04/1970: Límite de Distrito PLANEACION DISTRITAL: Corregimientos 1974-82: Red Vial Principal IGAC: División Planificación Administrativa MINAMBIENTE: Parque Nacional Los Corrales del Rosario y de San Bernardo</p>		<p><b>CONVENCIONES TOPOGRAFICAS</b></p> <ul style="list-style-type: none"> <li>Carretera principal o autopista</li> <li>Vías secundarias</li> <li>Senderos</li> <li>Línea transmisora de energía</li> <li>Línea costera</li> <li>Hidrografía Doble</li> <li>Hidrografía Simple</li> <li>Canal de riego</li> <li>Límite Departamental</li> <li>Límite Municipal</li> <li>Límite de Corregimiento</li> <li>Límite de Paroquia</li> </ul>		<p><b>CONVENCIONES TEMATICAS</b></p> <p><b>I-SUELO DE PROTECCION</b> ZONAS VERDES RECREATIVAS ZONAS VERDES DE PROTECCION MANGLARES, COSTAS BAJAS, INUNDACION CERROS, RELLENOS SANITARIOS</p> <p><b>II-SUELO URBANO</b> ACTIVIDAD RESIDENCIAL RA RESIDENCIAL A RB RESIDENCIAL B RC RESIDENCIAL C RD RESIDENCIAL D</p> <p><b>ACTIVIDAD MIXTA</b> M1 MIXTA 1 (RESIDENCIAL-COMERCIAL) M2 MIXTA 2 (INSTITUCIONAL-COMERCIAL) M3 MIXTA 3 (COMERCIAL-INSTITUCIONAL) M4 MIXTA 4 (COMERCIAL-INDUSTRIAL) M5 MIXTA 5 (INDUSTRIAL-COMERCIAL) M6 MIXTA 6 (PORTUARIO-INDUSTRIAL)</p> <p><b>ACTIVIDAD INSTITUCIONAL</b> I1 INSTITUCIONAL 1 (Cobertura local) I2 INSTITUCIONAL 2 (cobertura zonal) I3 INSTITUCIONAL 3 (Cobertura distrital) I4 INSTITUCIONAL 4 (Cobertura intermunicipal)</p>		<p>Arg. AURORA PACHON REYNA COORDINADORA TECNICA Ing. LUZ STELLA CASTILLO ABELLA COMISIONADORA CARTOGRAFICA</p> <p>EQUIPO SECRETARIA DE PLANEACION DISTRITAL MARIITZA DEL CASTILLO YANCES Jefe DIVISION DESARROLLO URBANO Arg. OLAF PUELLLO CASTILLO Adm. LIGIA SALAZAR DEL CASTILLO Arg. ISABEL POLO DE GUERRERO Biologo CARLOS RUBIO GOMEZ Ing. MARIO RAMIREZ CERQUEIRA Adm. ADRIANA RAMOS VELOSA Escala: 1:10,000 Fecha: Nov. de 2001 PLANO DE FORMULACION URBANO 50 DE 5</p>
--	--	--	--	--	--	--