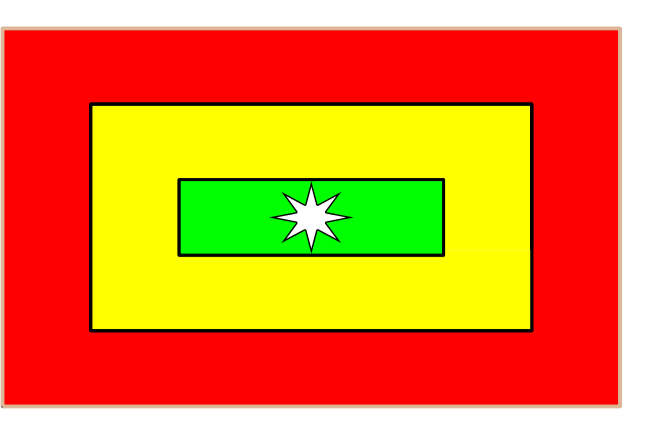




ALCALDIA DE CARTAGENA DE INDIAS DISTRITO TURISTICO Y CULTURAL  
SECRETARIA DE PLANEACION DISTRITAL  
PLAN DE ORDENAMIENTO TERRITORIAL

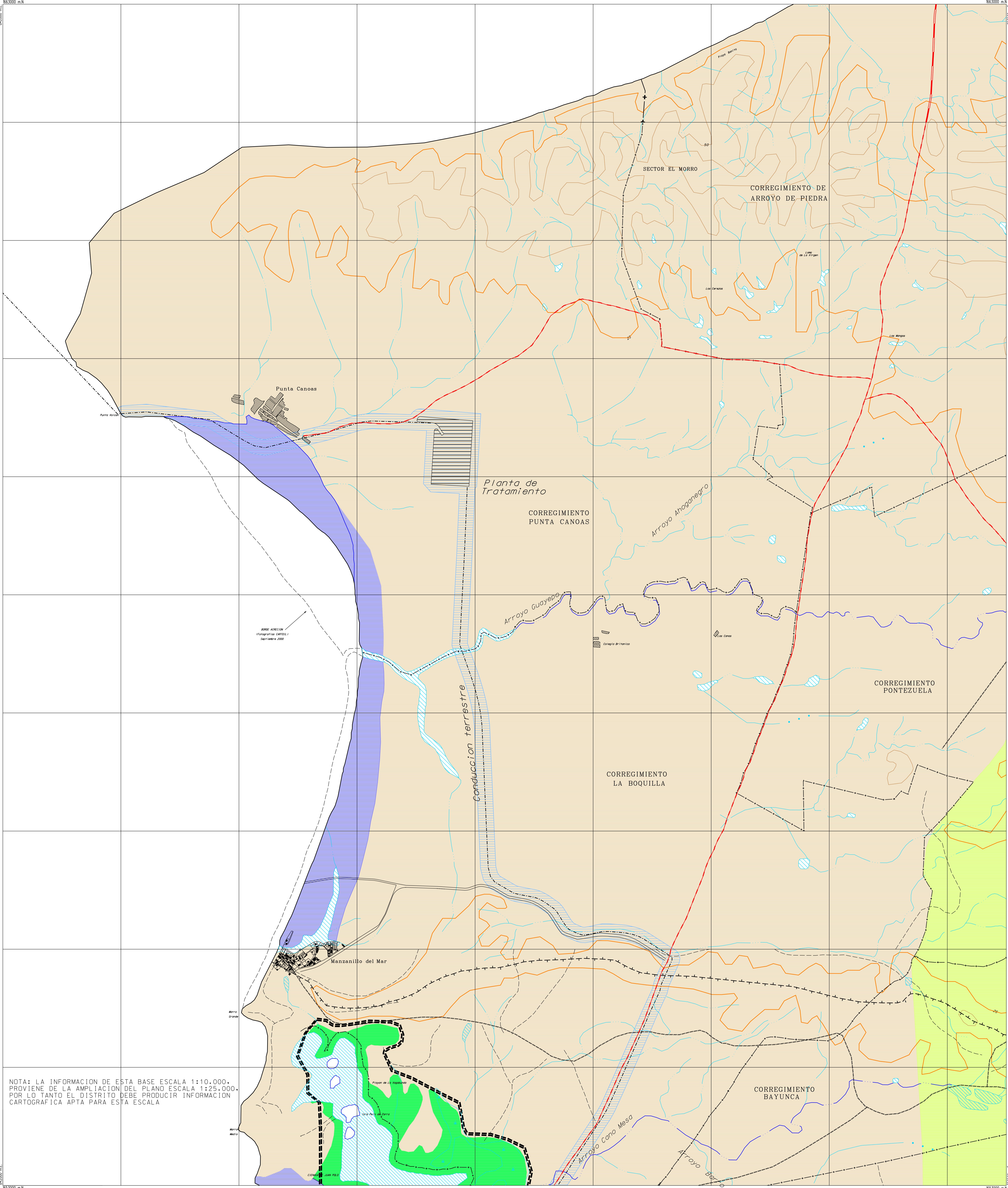


2001 - 2011

CARLOS DIAZ REDONDO  
ALCALDE MAYOR DE CARTAGENA DE INDIAS

DECRETO No. \_\_\_\_\_ DEL \_\_\_\_\_ DE \_\_\_\_\_ DE 2001

SILVANA GIAMO CHAVEZ  
SECRETARIA DE PLANEACION DISTRITAL



NOTA: LA INFORMACION DE ESTA BASE ESCALA 1:10.000, PROVIENE DE LA AMPLIACION DEL PLANO ESCALA 1:25.000. POR LO TANTO EL DISTRITO DEBE PRODUCIR INFORMACION CARTOGRAFICA APTA PARA ESTA ESCALA

## TRATAMIENTOS EN SUELO URBANO Y DE EXPANSION

<p><b>Fuente Cartografica</b> CARTOGRAFIA IGAC - 1994 Coordenadas cartesianas con origen en el servicio geodésico de coordenadas geográficas 23° 59' N y 75° 50' W. La zona de estudio se ubica en las coordenadas UTM 18 Q UG 811.000 m. N. y 942.189 m. E. Las cotas referidas al nivel medio del mar se obtuvieron por la interpolación gráfica en la carta topográfica de Cartagena para 1950, considerando una variación anual adaptada para 1994. Clasificación como actualización 1994.</p> <p><b>Fuente Temática</b> P. O. T.</p> <p><b>Otras Fuentes Cartograficas</b> AGUAS DE CARTAGENA: Entidad de Distrito CORPORACION 64/1970: Límite de Distrito AGUAS DE CARTAGENA: Límite de División de Aguas PLANEACION DISTRITAL: Corregimientos INVAZ: Red Vial Principal IGAC: División Político-Administrativa MINAMBIENTE: Parque Nacional Natural Las Cocinas del Rosario y de San Bernardo</p>	<p><b>CONVENCIONES TOPOGRAFICAS</b></p> <ul style="list-style-type: none"> <li><span style="color: red;">—</span> Carretera principal o autopista</li> <li><span style="color: red;">- - -</span> Vías secundarias</li> <li><span style="color: red;">- · - · -</span> Senderos</li> <li><span style="color: red;">- · - · -</span> Línea transmisora de energía</li> <li><span style="color: red;">- · - · -</span> Línea costera</li> <li><span style="color: blue;">—</span> Hicografía Doble</li> <li><span style="color: blue;">—</span> Hicografía Simple</li> <li><span style="color: blue;">—</span> Canal doble</li> <li><span style="color: blue;">—</span> Canal simple</li> <li><span style="color: black;">—</span> Límite Departamental</li> <li><span style="color: black;">—</span> Límite Municipal</li> <li><span style="color: black;">—</span> Límite de Corregimiento</li> <li><span style="color: black;">—</span> Límite de Parque</li> </ul> <p><b>CONVENCIONES TEMATICAS</b></p> <p><b>ZONAS DE PROTECCION</b></p> <ul style="list-style-type: none"> <li><span style="color: green;">■</span> MANGLAR</li> <li><span style="color: green;">■</span> PLAYAS - ZONAS VERDES Y RECREACION</li> <li><span style="color: green;">■</span> ESPIGAS</li> </ul>	<p><b>CONSERVACION URBANISTICA Y ARQUITECTONICA (COA) HISTORICA (COH)</b></p> <ul style="list-style-type: none"> <li><span style="color: brown;">■</span> MEJORAMIENTO INTEGRAL (1)</li> <li><span style="color: brown;">■</span> MEJORAMIENTO INTEGRAL (2)</li> <li><span style="color: yellow;">■</span> CONSOLIDACION</li> <li><span style="color: orange;">■</span> REDESARROLLO</li> </ul> <p><b>RENOVACION URBANA (1 A LA 7)</b></p> <ul style="list-style-type: none"> <li><span style="color: pink;">■</span> DESARROLLO EN ZONA URBANA</li> <li><span style="color: pink;">■</span> DESARROLLO EN EXPANSION URBANA</li> <li><span style="color: pink;">■</span> EXPANSION EQUIPAMIENTO DISTRITAL</li> </ul>	<p><b>AREAS DE PROTECCION EN CONCESION</b></p> <ul style="list-style-type: none"> <li><span style="color: cyan;">■</span> AREAS DE PROTECCION EN CONCESION</li> <li><span style="color: cyan;">■</span> PLANES PARCIALES</li> </ul>	<p><b>SUELO SUBURBANO</b></p> <ul style="list-style-type: none"> <li><span style="color: lightblue;">■</span> SUELO SUBURBANO</li> <li><span style="color: lightblue;">■</span> SUELO RURAL</li> <li><span style="color: lightblue;">■</span> RELLENO SANITARIO</li> </ul>	<p>Arq. AURORA PACHON REYNA COORDINADORA TECNICA Ing. LUZ STEFANIA CASTILLO ABELLA COORDINADORA CARTOGRAFICA</p> <p>Equipo Secretaria de Planeación Distrital <b>MARITZA DEL CASTILLO YANCES</b> JEFE DIVISION DE DESARROLLO URBANO Arq. OLAF PUELO CASTILLO Arq. LITIA SALAZAR DEL CASTILLO Arq. ISABEL POLO DE GUERRERO Biólogo CARLOS RUBIO GOMEZ Ing. MARIO RAMIREZ CERQUEIRA Adm. ADRIANA RAMOS VELOSA</p> <p>Fecha: Nov. de 2001 Escala: 1:10.000 PLANO DE FORMULACION URBANO 2D DE 5</p>
--	---	--	---	--	---